



brede school de driestam eindhoven

Vervangende nieuwbouw voor
**Jenaplan basisschool en KDV met
BSO**

Opdrachtgever
Salto Schoolbestuur Eindhoven

Opdracht
november 2004

Oplevering
september 2009

Bruto oppervlakte
3060 m²

Bouwkosten
€2.670.000,- excl. BTW



Het gebouw is gesitueerd op een markant perceel langs de rondweg. De geluidshinder van het verkeer op de rondweg en een aantal monumentale bomen zijn bepalend geweest voor de vorm en positie van het gebouw. De gevel aan de rondweg ligt op de geluidsgrens en is uitgevoerd als een scherm. Hiermee fungeert het gebouw als geluidsbarrière en ontstaan er geluidsarme patio's (met bomen) achter het scherm. Hierdoor is het mogelijk om natuurlijk te ventileren middels te openen luiken.



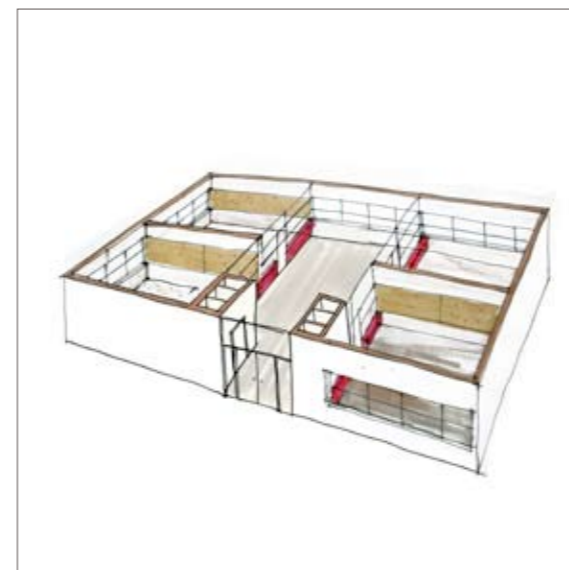
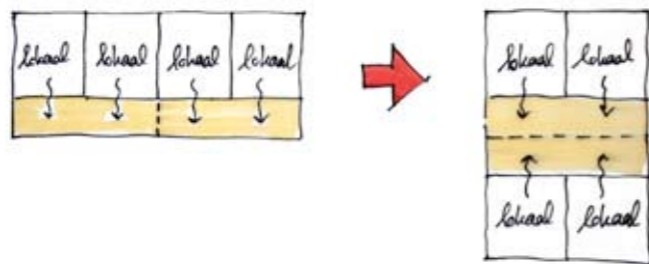
De uitstraling naar de rondweg is gebruikt om middels een print op het geluidsscherm de schoolnaam en het schoolthema te communiceren. De school heeft als thema techniek wat de verklaring is voor de keuze van de print: de vliegmobiel van Panamarenko. Dit vormt tevens het antwoord op de vraag van de gebruiker: een ooh-werk-jij-daar gebouw.

brede school de driestam eindhoven



In het Jenaplanonderwijs staat het kind centraal en vormt de school een weerspiegeling van de maatschappij in al zijn facetten. De school is een ontmoetingsplaats voor kind, ouder en docent. Kinderen werken zowel individueel als in groepjes in besloten respectievelijk open ruimten. Overzicht en transparantie zijn kernbegrippen in het Jenaplanonderwijs en hebben als handvatten gediend voor het ontwerp. Het open karakter van de verkeersruimten en de split-level zorgen voor overzicht en transparantie door lange zichtlijnen. De brede gangen tussen de lokalen in een cluster worden gebruikt als werkruimten en zijn middels glazen puien goed overzichtelijk vanuit de aangrenzende leslokalen. Middels de grote glazen puien, vides en visueel open trappen- en liftconstructie wordt het middengebied tussen de twee lokaalblokken ervaren als een open, lichte en grootse ruimte. Dit is zichtbaar bij het binnenkomen van het gebouw door de twee gebouwentree's die direct hierop uitkomen.

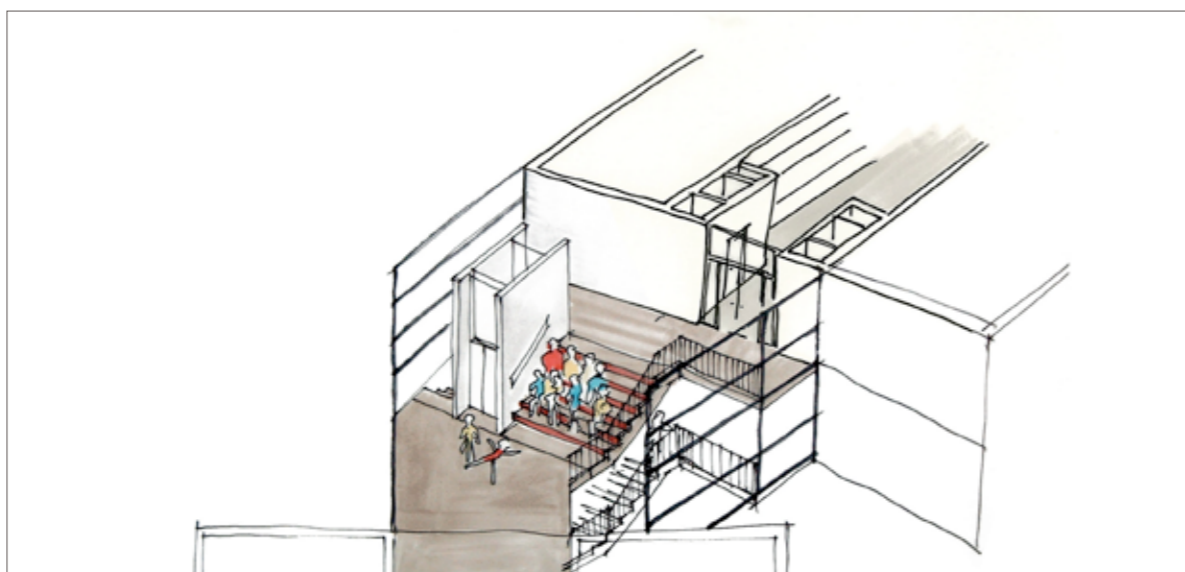
clusteren van lokalen: van traditionele school naar huiskamer concept



brede school de driestam eindhoven



splitlevel
trappenhuis
met lift, bruikbaar
als amfitheater

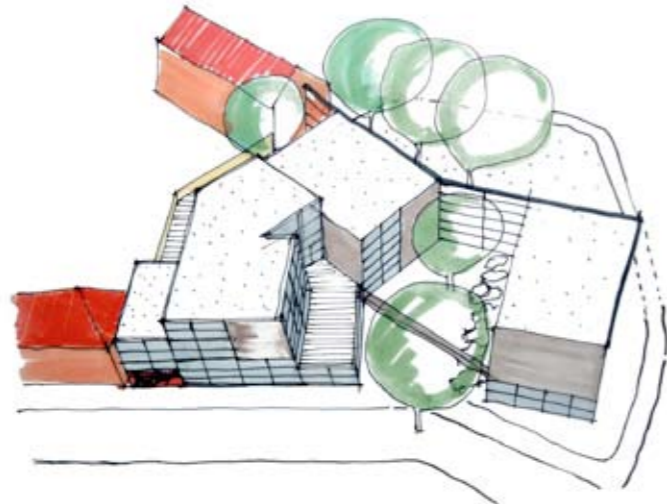


De basiskleurstelling van zowel in- als exterieur is grijs. De kleuraccenten in het interieur zijn de vloerbedekking en kozijnen t.p.v. lokaalclusters en speellokalen. De lokaalclusters en speellokalen hebben verschillende kleuren en zijn daarmee een identiteit binnen het grotere geheel. Alle lokaalclusters hebben dezelfde indeling maar zijn gelegen op verschillende nivo's met verschillende oriëntaties, helpt kleur hier tevens om jezelf te oriënteren in het gebouw. De kleuraccenten in het exterieur van het gebouw zijn aangebracht op de panelen en luiken in de gevelkozijnen die in twee kleuren zijn geschilderd en in een bepaald patroon over de gevels zijn verdeeld

brede school de driestam eindhoven

In het ontwerp is rekening gehouden met een gefaseerde uitbreiding tot spilcentrum. Door het aanhaken van een apart volume met KDV/BSO op het geluidscherm is op een logische manier de structuur afgemaakt en tegelijkertijd voorzien in een nieuwe geluidsluwe patio.

structuur
schoolgebouw
met uitbreiding
KDV/BSO

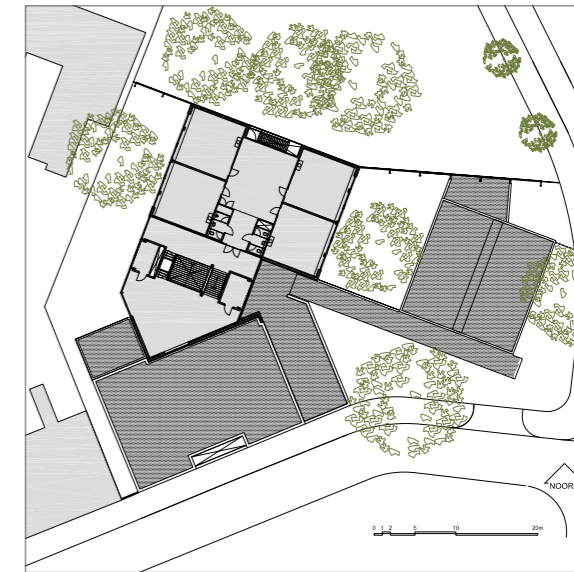
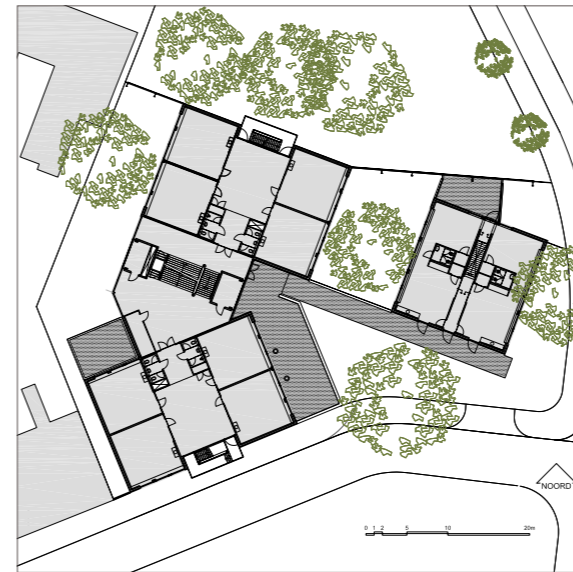
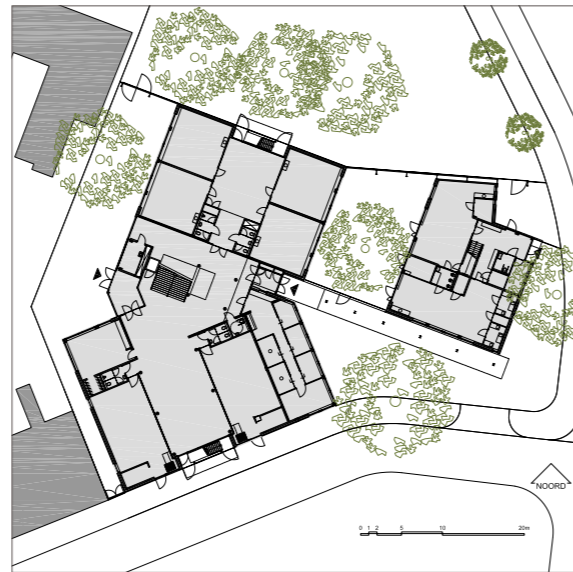


en en



brede school de driestam eindhoven

begane grond



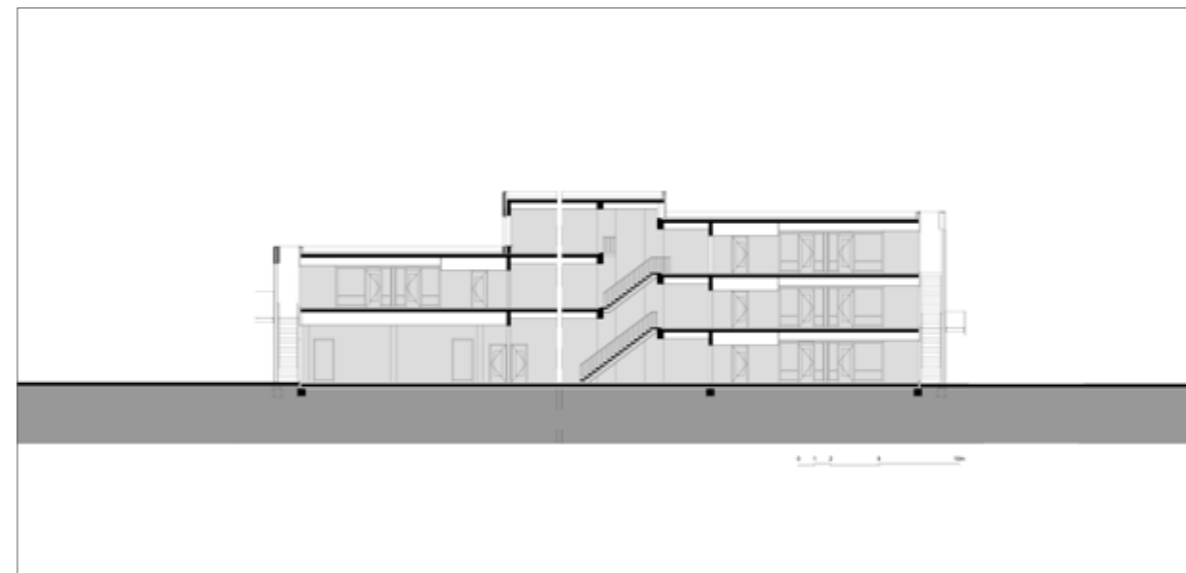
2e verdieping

«
1e verdieping

situatie
gelegen aan
rondweg



doorsnede B-B



- 1 lokalen blok 1
- 2 lokalen blok 2
- 3 trappenhuis
- 4 geluidsscherm
- 5 KDV/BSO
- 6 speelplein



ir. A.M. van Rangelrooij, ir. P.A. van der Linden, ir. R.B.C. Urlings,
ing. F.M.M. Benjamins (M.Arch)

jeroen boschlaan 144 5613 gc eindhoven postbus 6480 5600 hl eindhoven
t 040 246 27 28 info@architecten-en-en.nl www.architecten-en-en.nl
f 040 246 25 30 handelsregister 17045936 btw NL807767542B01 BNA-lid
alle werkzaamheden worden verricht onder toepassing van de standaard-
voorwaarden DNR

architecten | en | en
architecten en ingenieurs