

jongerencentrum orion helmond

Nieuwbouw
jongerencentrum orion

Opdrachtgever / Gebruiker
Gemeente Helmond

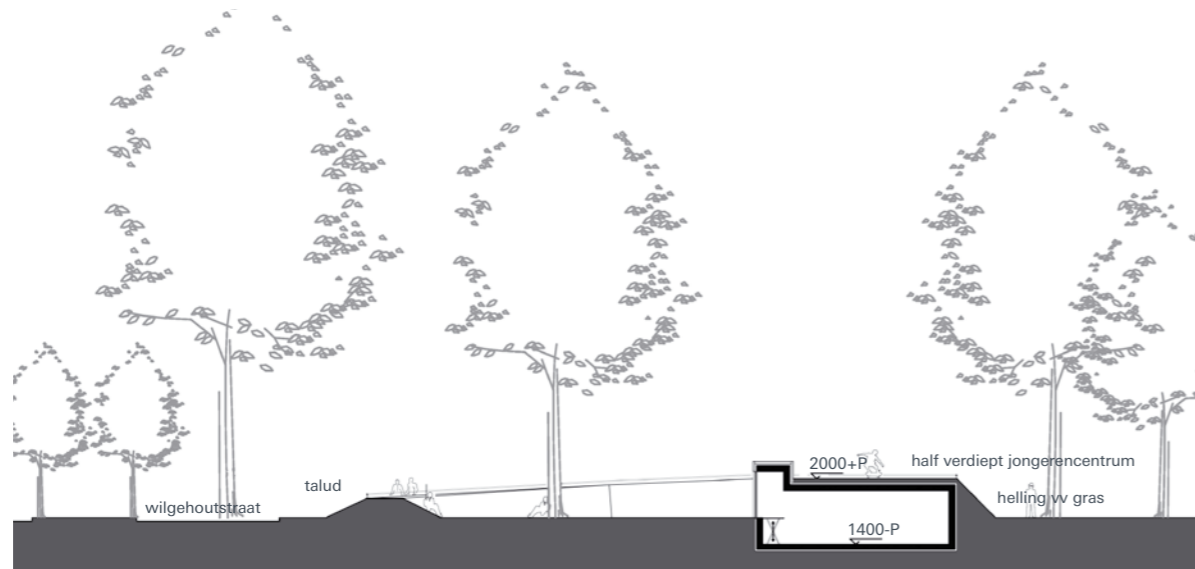
Gebruiker
Stichting Welzijn Helmond

Ontwerp / Uitvoering
2007 / 2010

Locatie
Heeklaan

Bruto oppervlak
170 m²

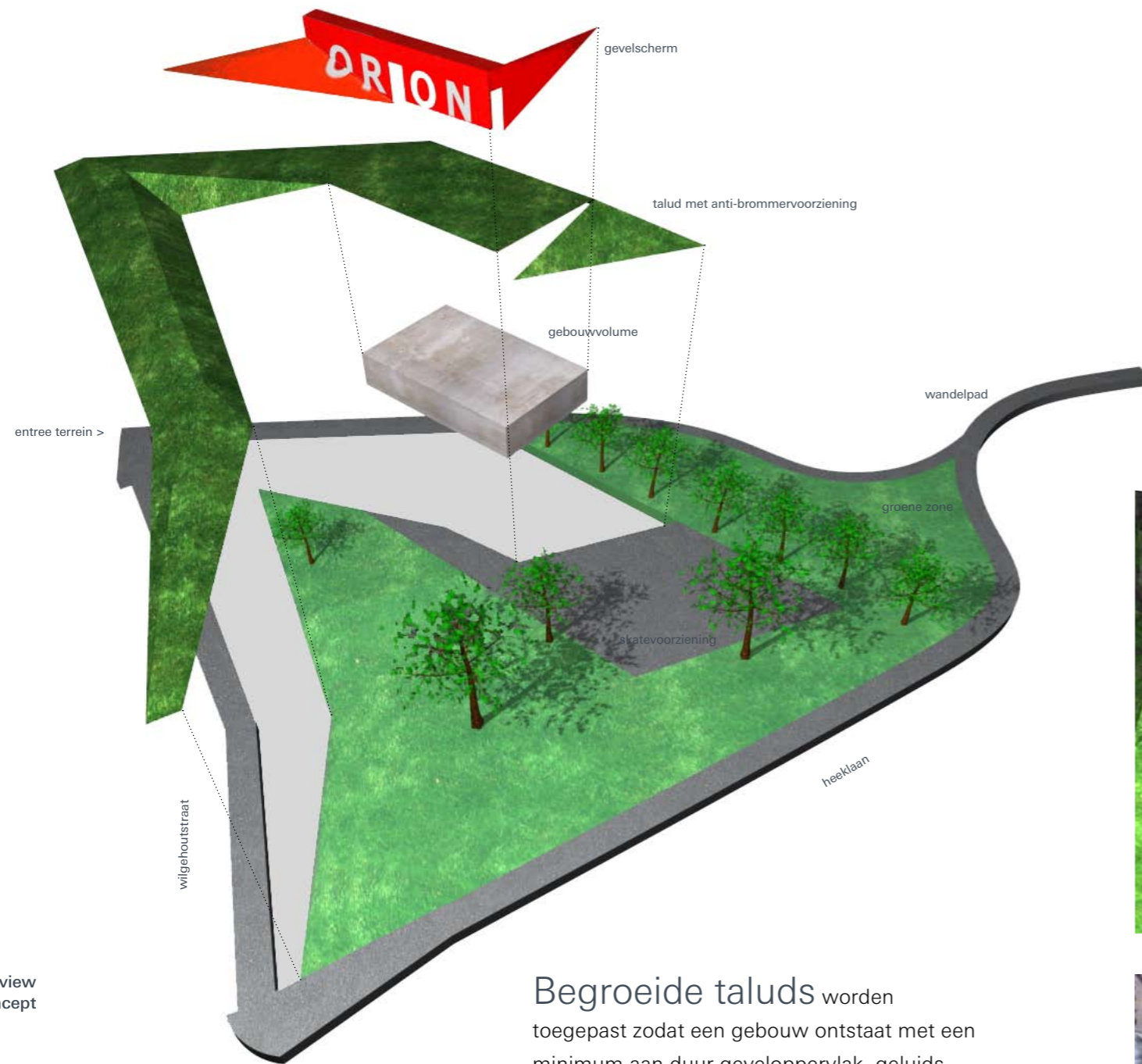
jongeren centrum orion helmmond



De uitdaging om een half verdiept jongeren centrum te ontwerpen voor een minimaal bouwbudget is aangegrepen om alle bekende jongeren centrum-problemen beeldend in te zetten en tegen elkaar uit te spelen.

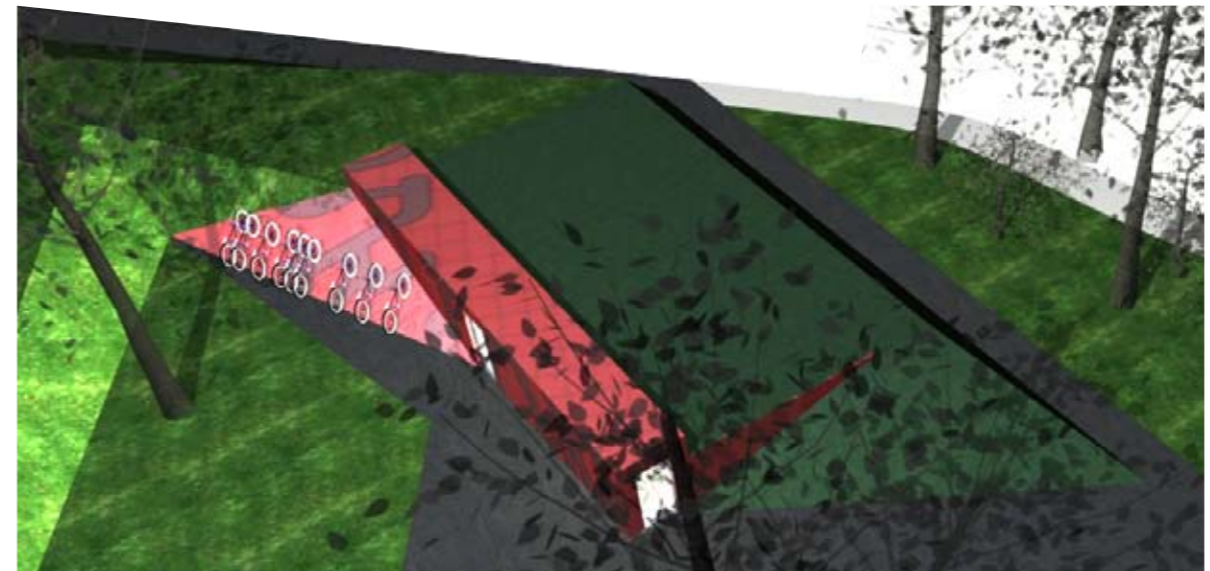


jongeren centrum orion helmmond



exploded view
concept

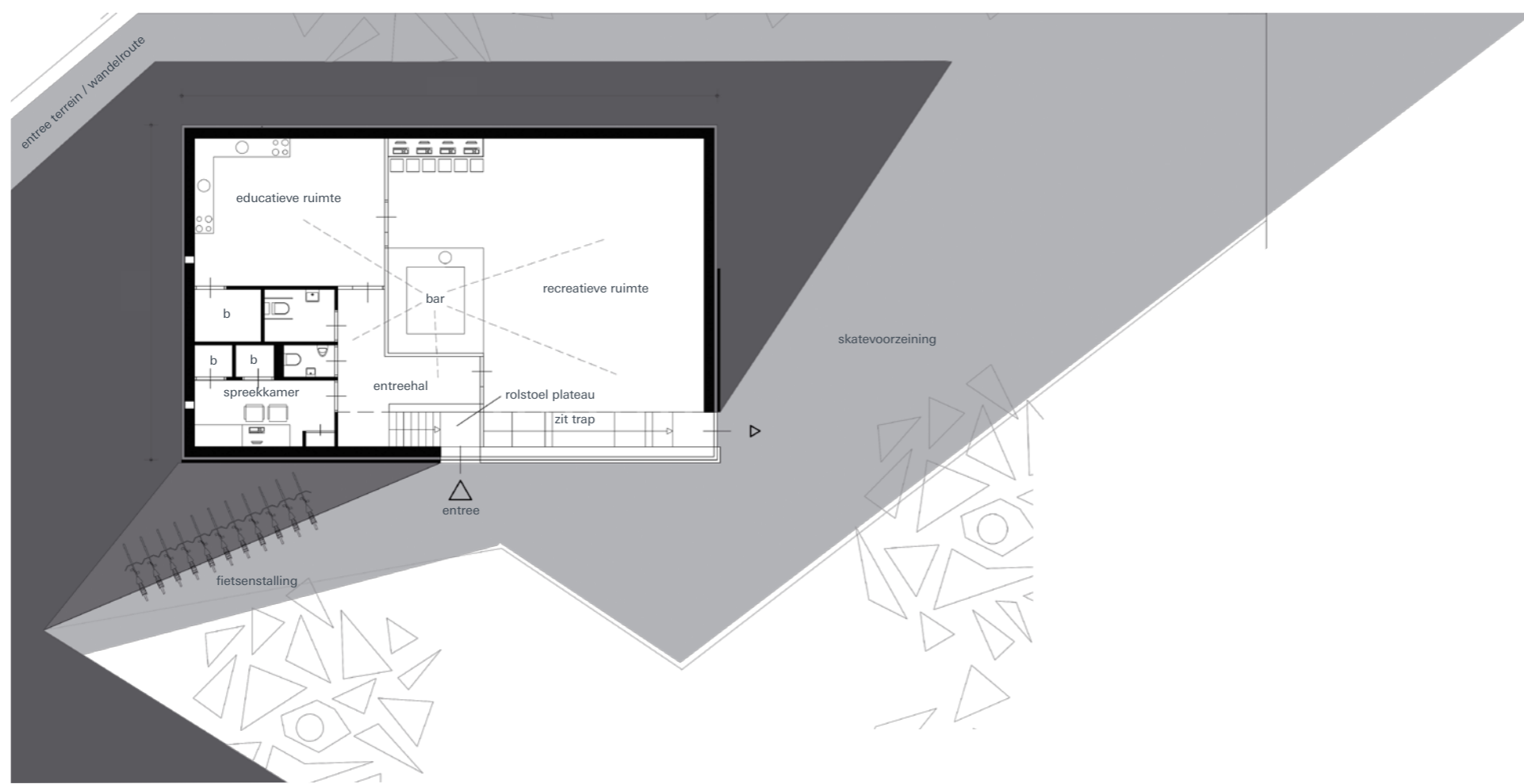
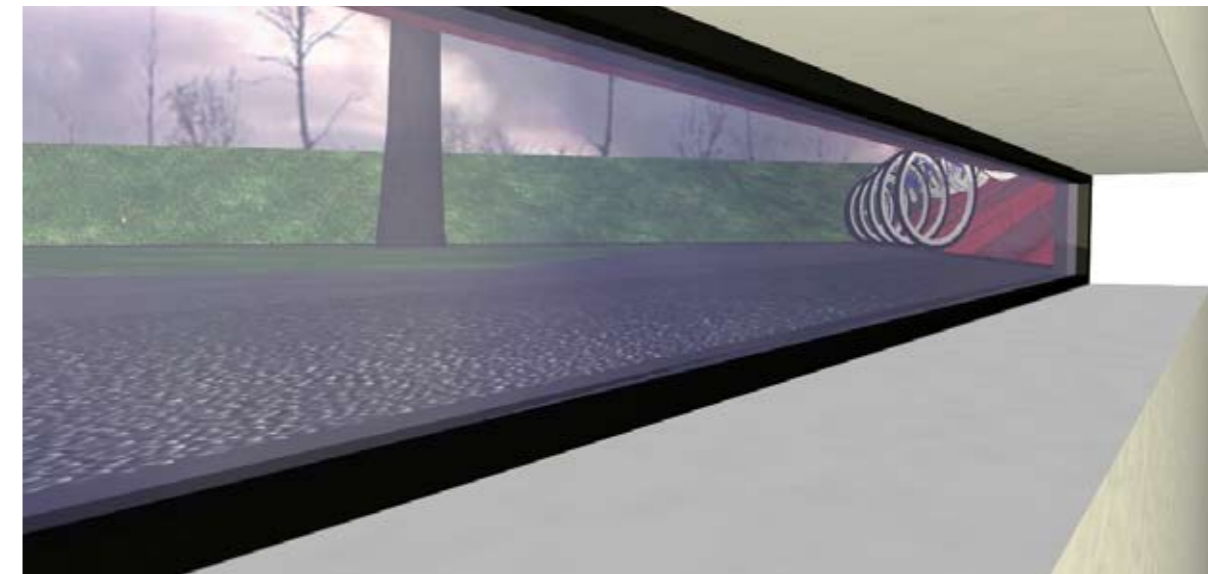
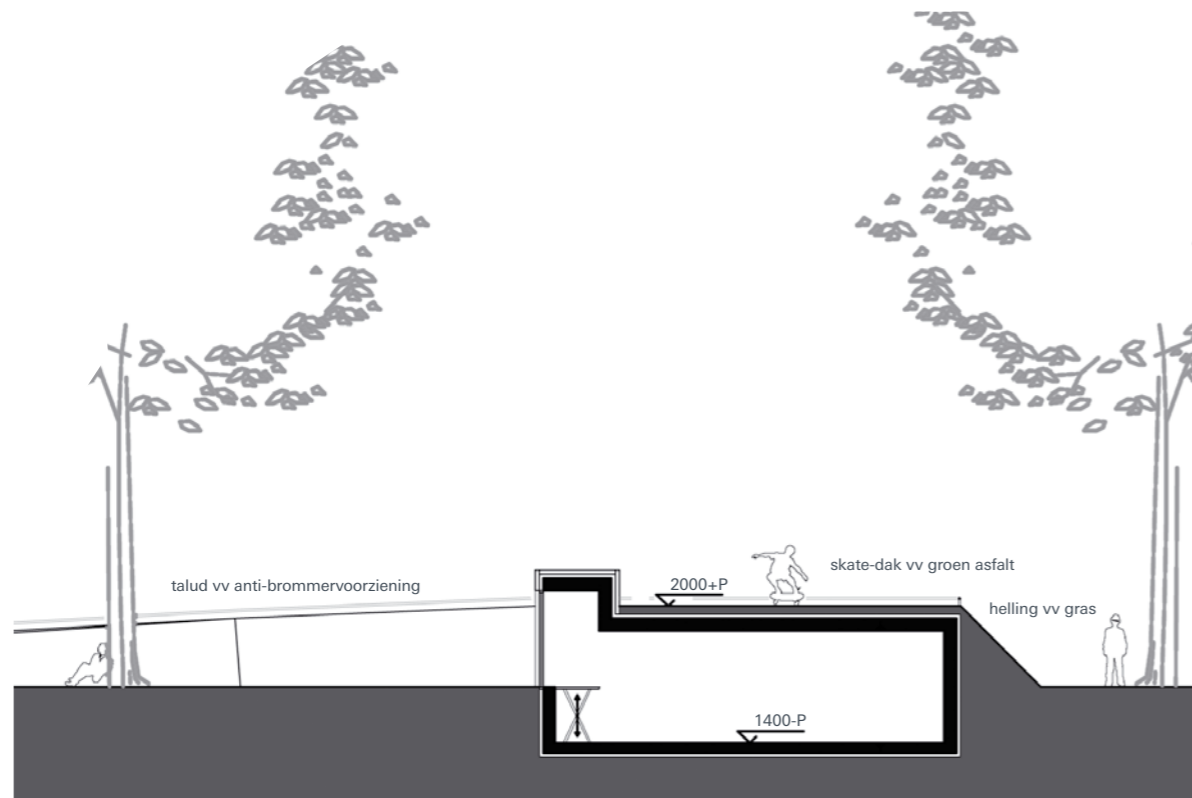
Begroeide taluds worden toegepast zodat een gebouw ontstaat met een minimum aan duur geveloppervlak, geluids-uitstraling, beschadigbare oppervlakken en een perfecte integratie in het park.



De skatevoorziening strekt zich uit vanaf het voorterrein via een schuine gevel naar het geasfalteerde dak.

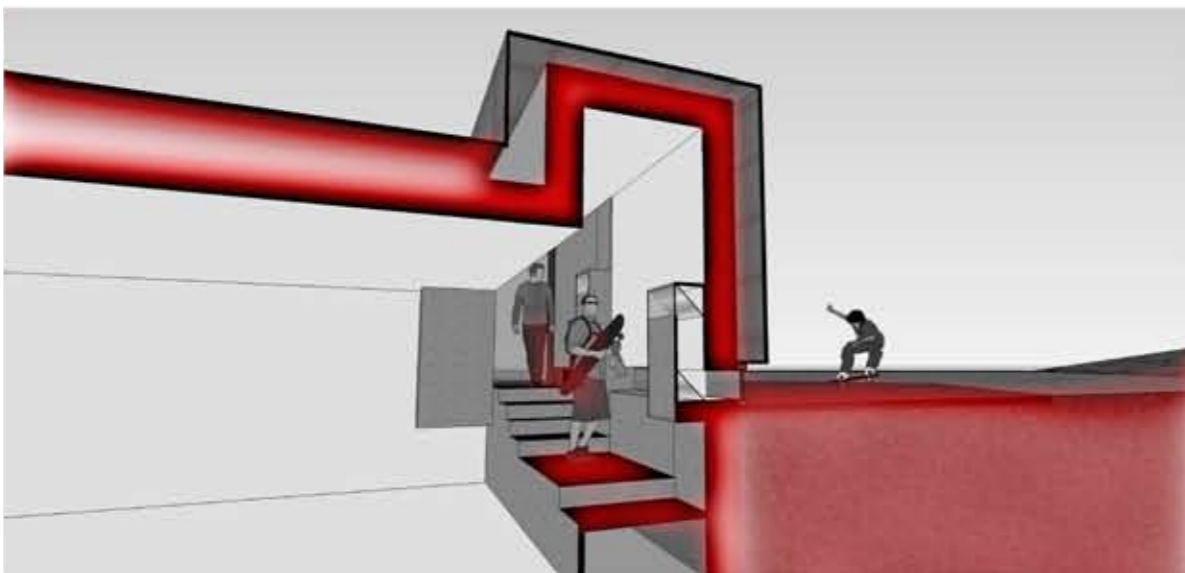
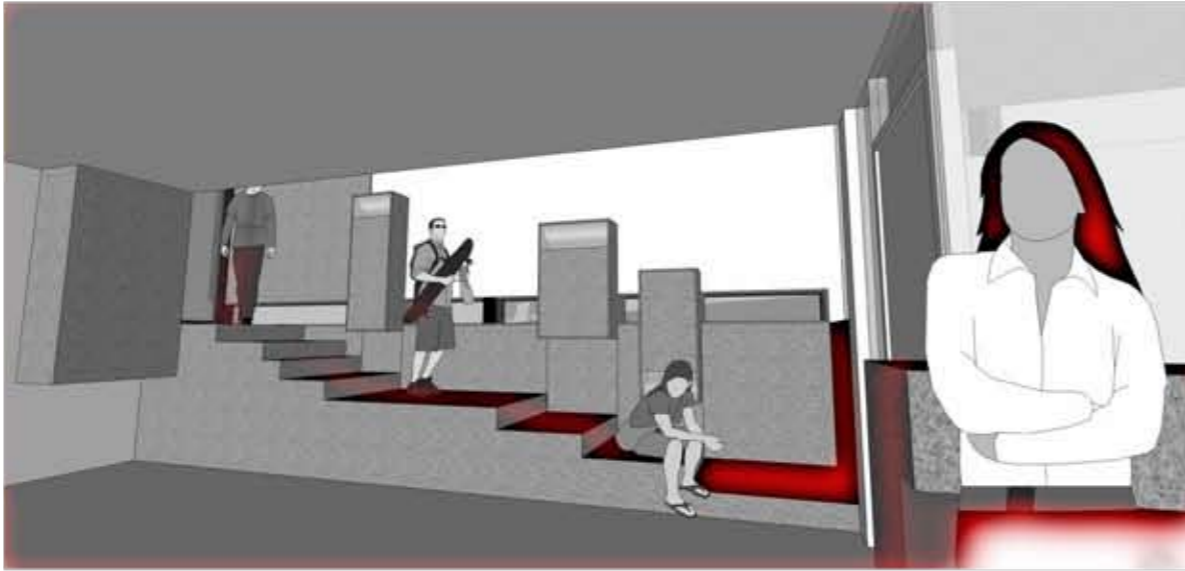
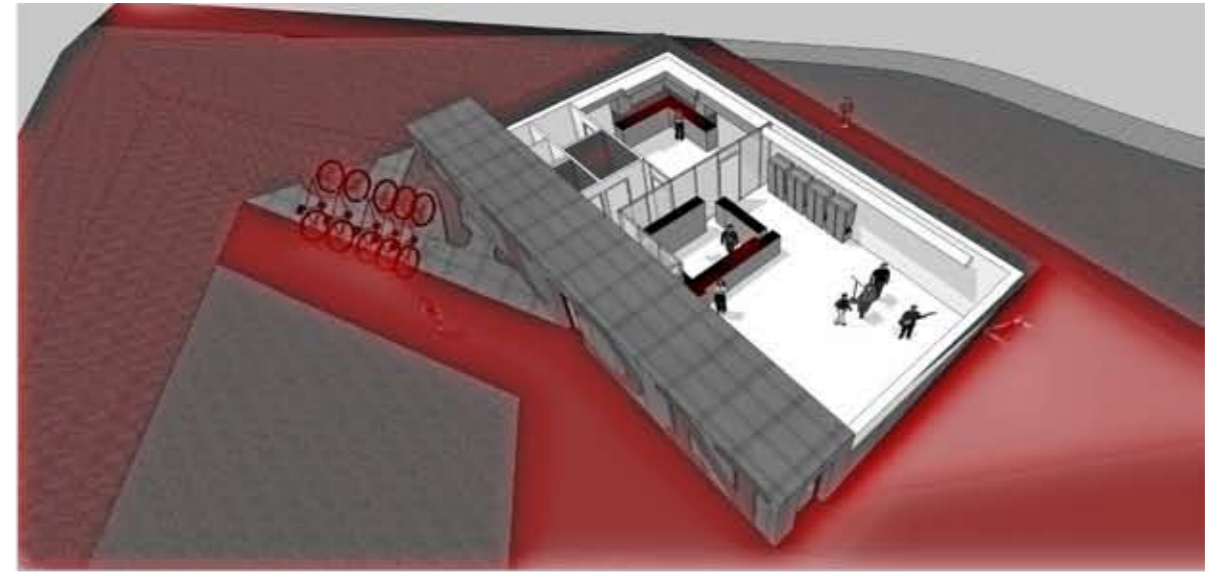


jongeren centrum orion helmmond



en en

jongerencentrum orion helmond



en en

ir. A.M. van Rangelrooij, ir. P.A. van der Linden, ir. R.B.C. Urlings,
ing. F.M.M. Benjamins (M.Arch)

jeroen boschlaan 144 5613 gc eindhoven postbus 6480 5600 hl eindhoven
t 040 246 27 28 info@architecten-en-en.nl www.architecten-en-en.nl
f 040 246 25 30 handelsregister 17045936 btw NL807767542B01 BNA-lid
alle werkzaamheden worden verricht onder toepassing van de standaard-
voorwaarden DNR

architecten | en | en
architecten en ingenieurs