

pink coffeeshop met bovenwoningen eindhoven

Commerciële ruimte
**met bovenwoningen op
binnenstadslocatie**

Oprachtgever
H.E. Klokgieters B.V. Eindhoven

Opracht
1993

Oplevering
januari 2005

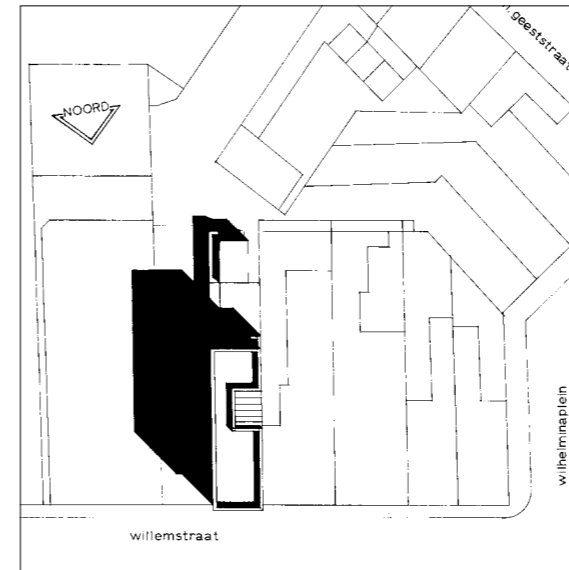
Bruto oppervlakte
500 m²

Bouwkosten
€ 295.000,- excl. BTW

Interieurarchitect
Buro Staal/Christensen

**publieksprijs
architectuurprijs
gemeente Eindhoven
1997**

pink coffeeshop met bovenwoningen eindhoven



Op een binnenstadlokatie

aan de Willemstraat -een traditionele Eindhovense winkelstraat- is een open plek gevuld met een winkel en 3 woningen.

Het plan bestaat uit een blokvormige bouwmassa waarin de routing die het programma op de lokatie ontsluit zichtbaar is gemaakt met glas. Op deze manier is er een plastisch gebouw ontstaan. De vorm van het gebouw wordt letterlijk de contravorm van de stedenbouwkundige regels en eisen, die op deze lokatie van kracht zijn.

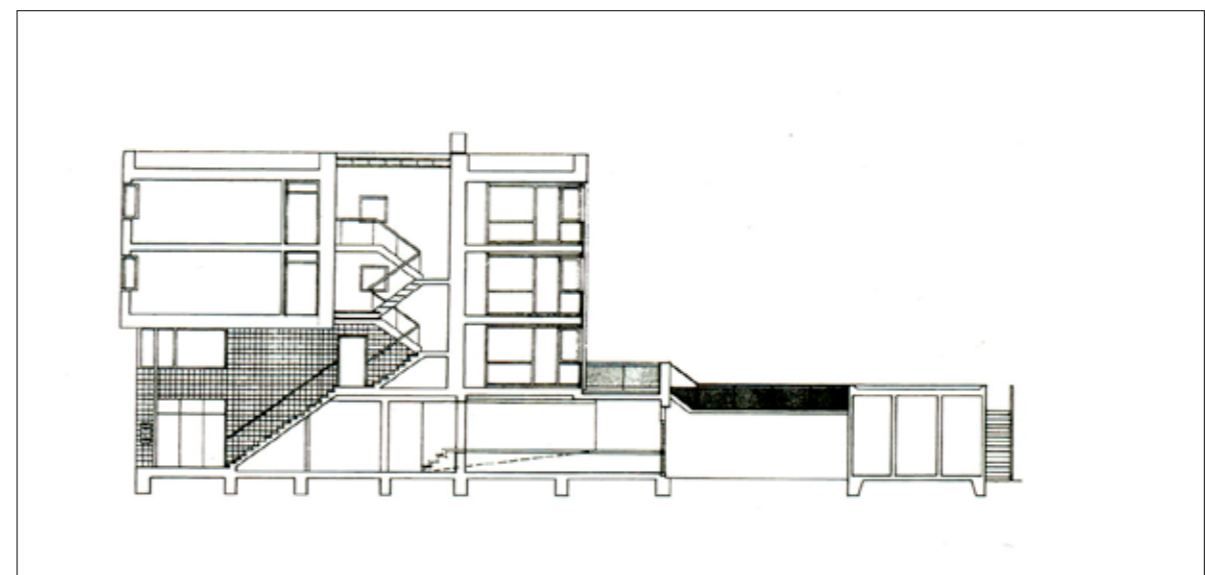


pink coffeeshop met bovenwoningen eindhoven

en en



Het gebouw is geheel gemetseld in een rode verblendsteen waarin iroco puien en kozijnen zijn opgenomen. Door zijn materialiteit past het gebouw zich naadloos in de omgeving. Hoewel strak en modern is het gebouw in vorm en textuur een deel van de familie gebouwen die tezamen de straatwand aan de Willemstraat vormen.



doorsnede

pink coffeeshop met bovenwoningen eindhoven

overdekt
buitenterras



Het ontwerp voor de inrichting van de winkel is van de hand van Buro Staal/Christensen, dat hiervoor in 1997 in het kader van de architectuurprijs van de gemeente Eindhoven de publieksprijs ontving.



ir. A.M. van Rangelrooij, ir. P.A. van der Linden, ir. R.B.C. Urlings,
ing. F.M.M. Benjamins (M.Arch)

jeroen boschlaan 144 5613 gc eindhoven postbus 6480 5600 hl eindhoven
t 040 246 27 28 info@architecten-en-en.nl www.architecten-en-en.nl
f 040 246 25 30 handelsregister 17045936 btw NL807767542B01 BNA-lid
alle werkzaamheden worden verricht onder toepassing van de standaard-
voorwaarden DNR

architecten | en | en
architecten en ingenieurs