



## **twinning center eindhoven**

Nieuwbouw bedrijvencentrum  
voor startende bedrijven in de informatie- en  
communicatietechnologie.

Opdrachtgever  
**Twice Eindhoven B.V.**, een publiek-private  
samenwerking waarin de Rabobank, de Brabantse  
Ontwikkelingsmaatschappij (N.V. BOM),  
de gemeente Eindhoven en N.V. Rede participeren.

Opdracht  
**oktober 1998**

Oplevering  
**najaar 1999**

Bruto oppervlakte  
**3500 m<sup>2</sup>**

Bouwkosten  
**€ 3.230.000,- excl. BTW**

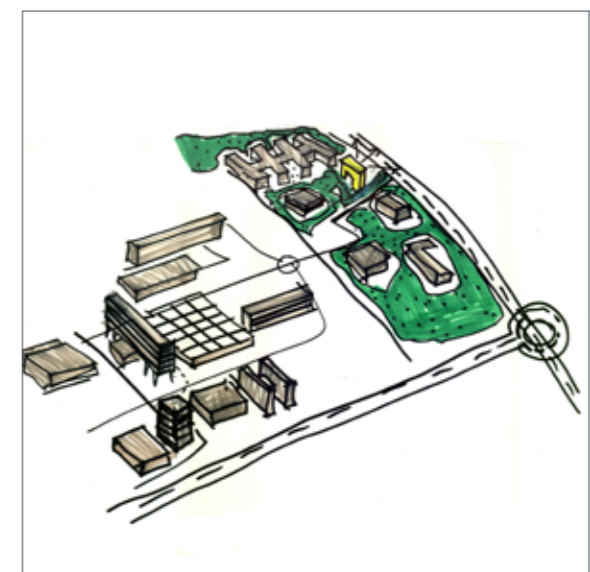
Interieurarchitect  
**Buro Staal / Christensen**

## twinning center eindhoven



en en

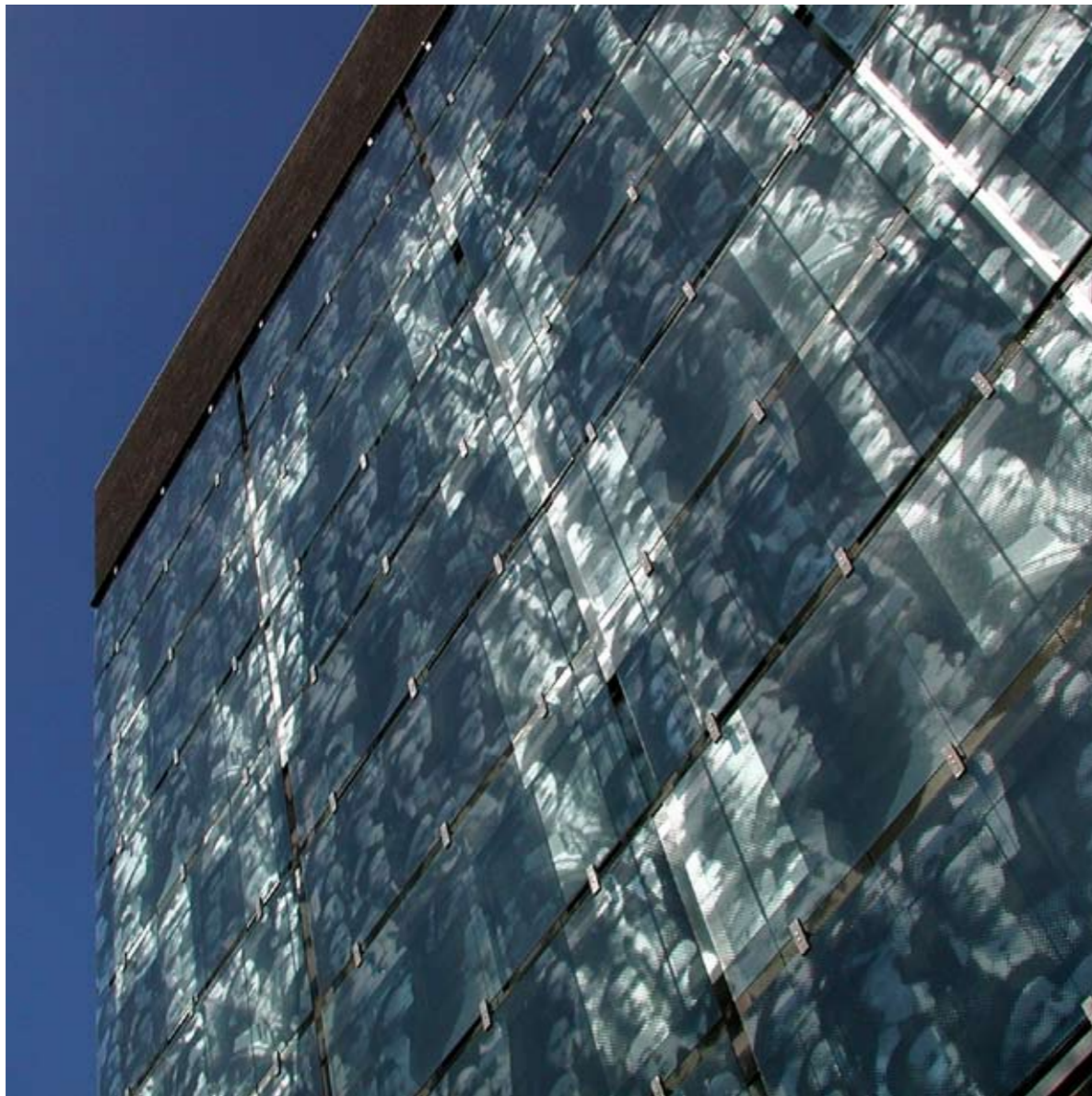
Het is een gebouw dat enerzijds deel uitmaakt van de constellatie gebouwen die de campus van de T.U. Eindhoven vormen, anderzijds deel uitmaakt van de serie commerciële gebouwen die langs de Eindhovense binnenring staan. Deze tweeledigheid komt in het kantoorgebouw tot uitdrukking; in vorm en situering leunt het gebouw sterk op de aanwezige moderne T.U.E.-objecten. In de uitstraling en de positionering op de locatie leunt het op de binnenringgebouwen die de binding met de stad bewerkstelligen.



Ligging op het TUE terrein

# twinning center eindhoven

Rondweg-zijde met foto van Ed van der Elsen vergroot als gevelprint

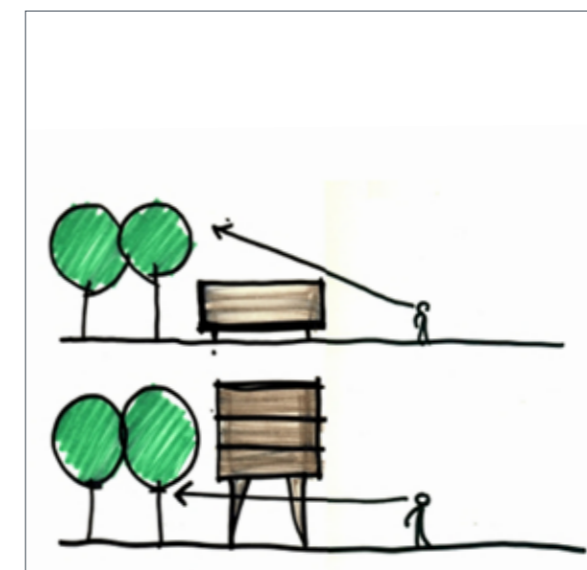


Parkzijde met entree en onderdoorgang



en en

Identiteit speelt een belangrijke rol in dit eerste commerciële T.U.-gebouw. De glasgevels zijn daarom niet neutraal, maar voorzien van prints die de naam en de menselijke uitstraling naar de buitenwereld zichtbaar maken. De parkachtige omgeving van het gebouw is met grote aandacht ontworpen; bestaande groenvoorzieningen en het fietspad worden onder het gebouw doorgeleid om het gebouw stevig te verankeren in de omgeving.



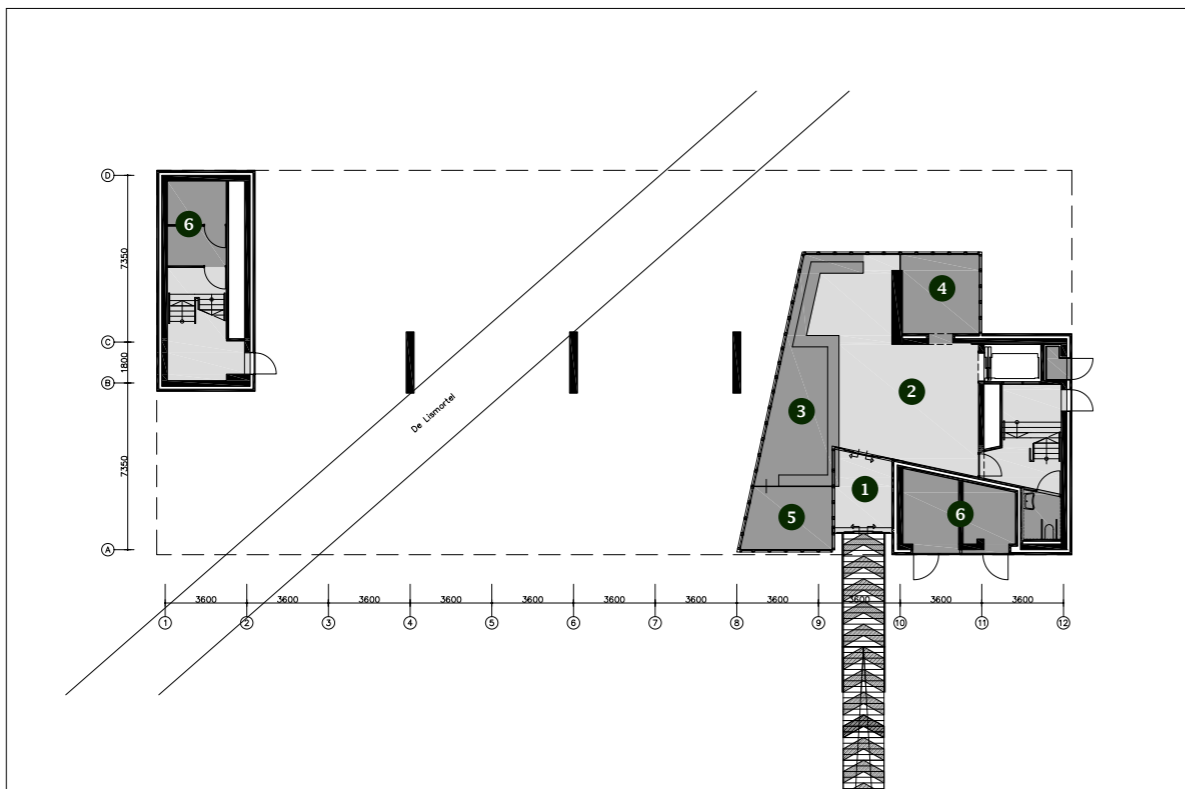
Bouwen in een parkachtige omgeving

# twinning center eindhoven

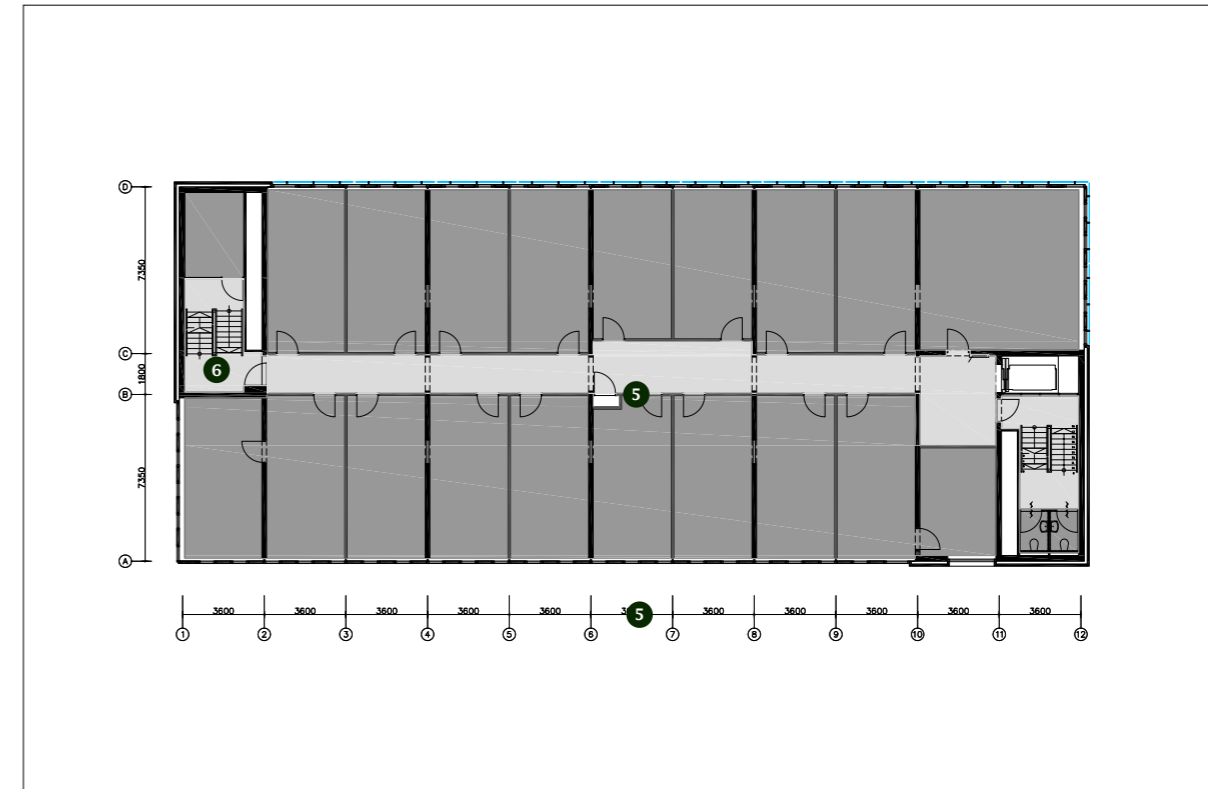
Het gebouw zelf kent een eenvoudige moduulkantoor plattegrond die zich een aantal malen herhaalt. Opvallend echter is het ontbreken van de maaiveld-plattegrond. Hier wordt een kantoorlaag opgeofferd om het park waarin het gebouw gesitueerd is continuïteit te verschaffen.

- 1 entree
- 2 hal
- 3 receptie
- 4 vergaderruimte
- 5 kantoor
- 6 installatieruimte
- 7 lunch/ontmoetingsruimte

begane grond



2° - 5° verdieping



1° verdieping



ir. A.M. van Rangelrooij, ir. P.A. van der Linden, ir. R.B.C. Urlings,  
ing. F.M.M. Benjamins (M.Arch)

jeroen boschlaan 144 5613 gc eindhoven postbus 6480 5600 hl eindhoven  
t 040 246 27 28 info@architecten-en-en.nl www.architecten-en-en.nl  
f 040 246 25 30 handelsregister 17045936 btw NL807767542B01 BNA-lid  
alle werkzaamheden worden verricht onder toepassing van de standaard-  
voorwaarden DNR

architecten | en | en  
architecten en ingenieurs