



deerns klokgebouw eindhoven

Huisvesting van
**ingeneursbureau in voormalige
Philipsfabriek het Klokgebouw**

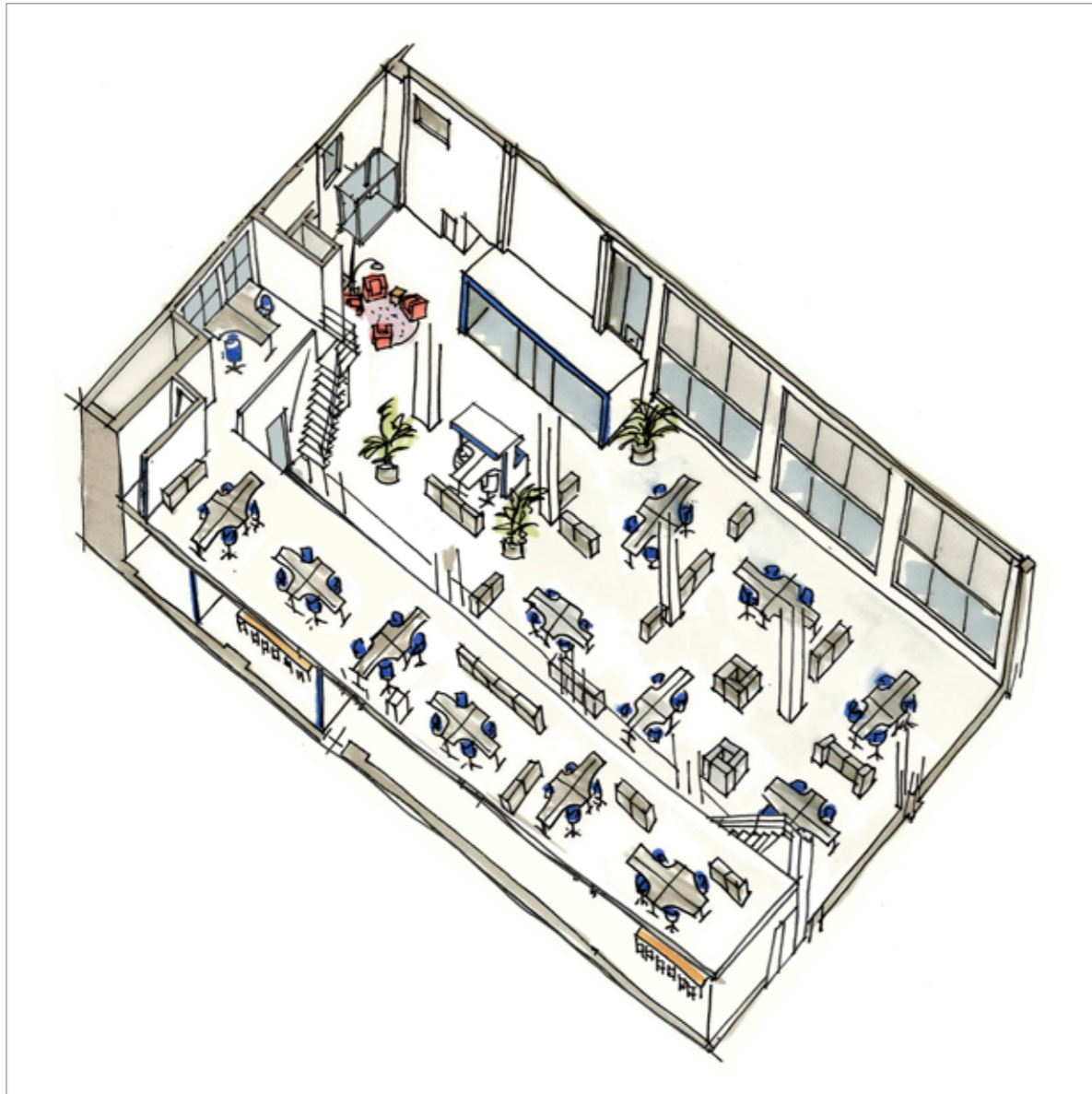
Opdrachtgever
**Deerns Raadgevende Ingenieurs BV
Woningbouwvereniging Trudo**

Opdracht
januari 2008

Oplevering
maart 2009

Bruto oppervlakte
1000 m²

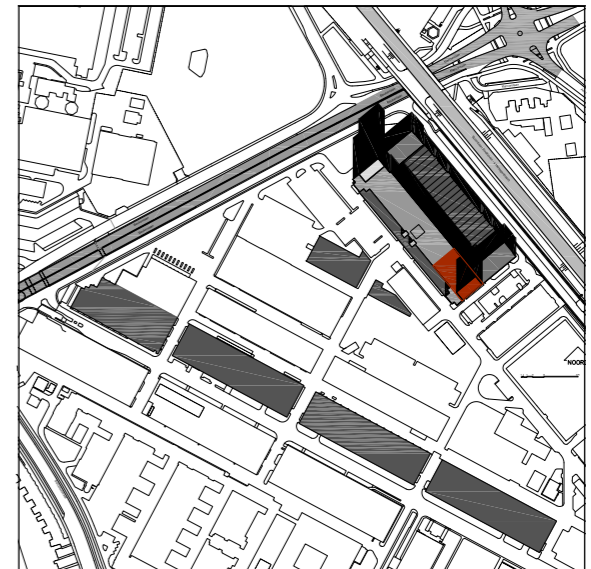
Bouwkosten
€ 842.000,- excl. BTW



Binnen het kader van de multifunctionele herbestemming van het Klokgebouw is hier de eindhovense vestiging van het installatieadviesbureau Deerns gehuisvest.

De opgave was om deze kantoorfunctie onder te brengen in de fabriek met een behoud van de industriële sfeer van het gebouw. Dit is gerealiseerd door de bestaande gebouw op te schonen en slechts in het hoogstnodige geval te verkavelen voor benodigde kantoorruimtes.

De hoofdconstructie van vloeren en buitenwanden zijn in hoofdlijnen gehandhaafd. De scheidingswanden en plafonds waarmee het gebouw in de loop van de tijd was dichtgeslibd, zijn verwijderd. Hierdoor is het monumentale karakter van het gebouw weer zichtbaar geworden. Het vloeroppervlak werd enigszins ver-groot door uitbreiding van de later aangebrachte tussenvloer.

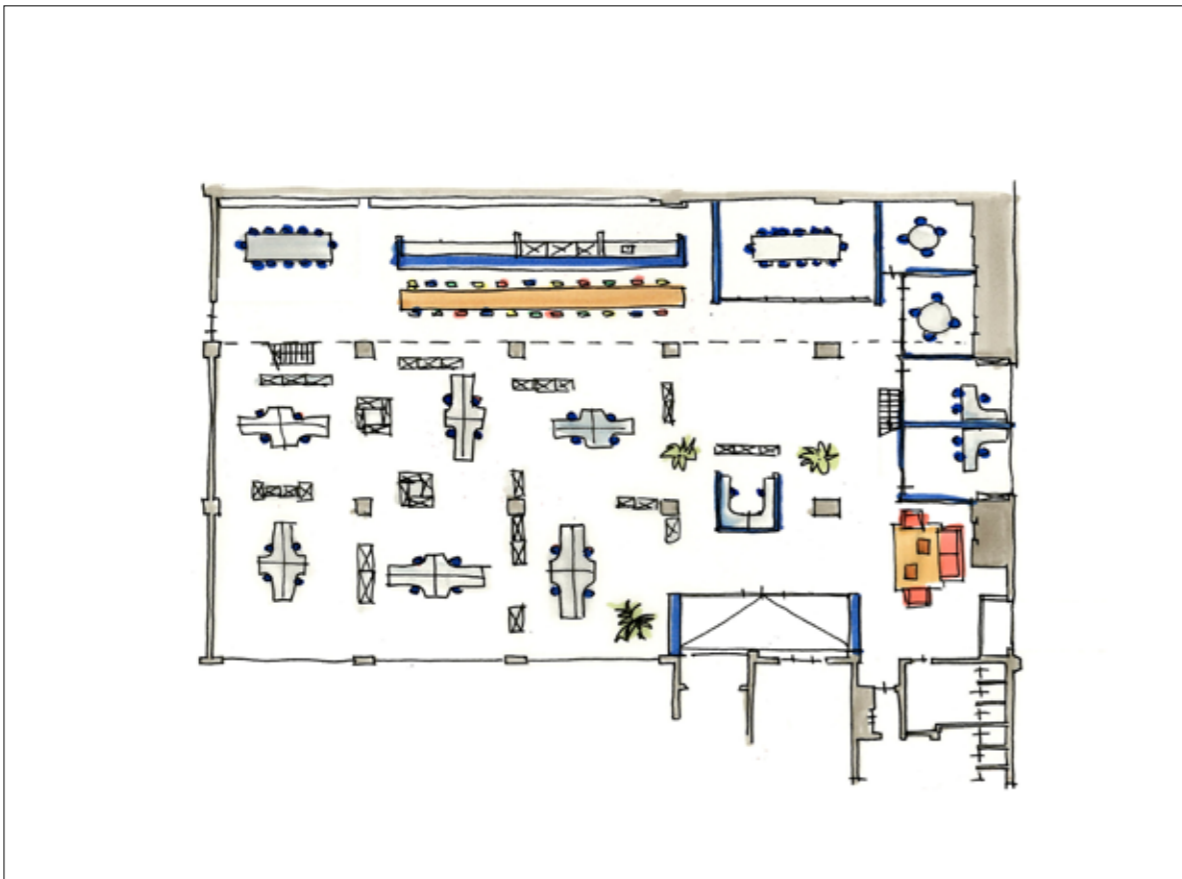




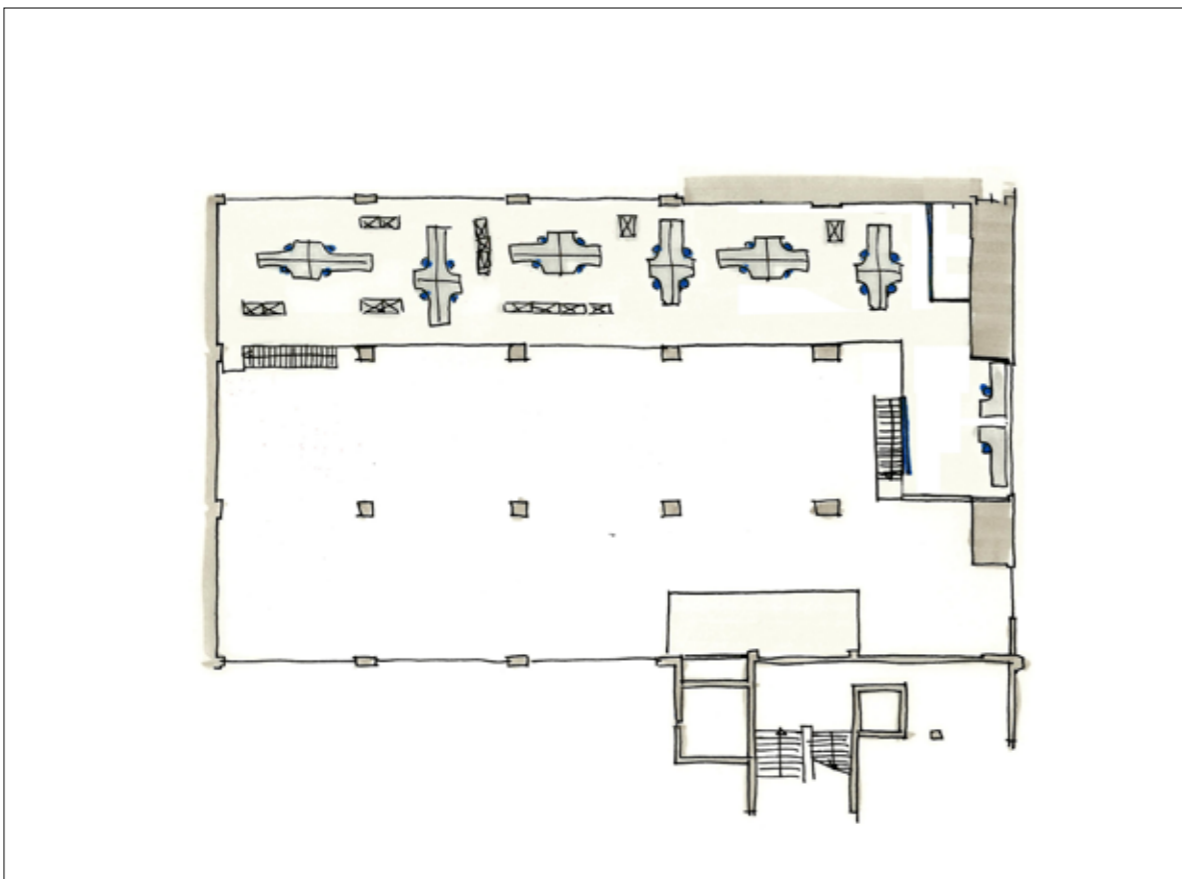
Karakteristieke elementen zoals hijsinstallatie en stalen deuren van trappenhuisen, schachten en liftschacht zijn gehandhaafd. In de fabriekshal is een entreeportaal geplaatst dat zorgt voor de benodigde brandscheiding.

Om te zorgen voor een aangename akoestiek zijn er tussen de balken van de vloeren absorberende plafondeilanden aangebracht en zijn er op enkele wanden absorberende panelen gemonteerd.

verdieping 2



verdieping 3



grote eettafel met
lockerwand

De gebouwinstallaties zijn zorgvuldig gekozen: zonder afbreuk te doen aan het gewenste beeld en de wens van een installatie voor de toekomst.

Op de bestaande vloer is een zwevende dekvloer aangelegd waarmee de temperatuur van de centrale warmte-,koude-opslag naar de ruimte wordt overgebracht. Deze vloer is afgewerkt met een industriële kunstharstvloer.

Uit energetische overwegingen is gekozen voor een basisverlichting met lokale werkplekverlichting.

Op de plaats waar vroeger de aansluiting van de loopbrug zat die het gebouw met de omliggende gebouwen verbond, is nu een loggia gevormd.

ir. A.M. van Rangelrooij, ir. P.A. van der Linden, ir. R.B.C. Urlings,
ing. F.M.M. Benjamins (M.Arch)

jeroen boschlaan 144 5613 gc eindhoven postbus 6480 5600 hl eindhoven
t 040 246 27 28 info@architecten-en-en.nl www.architecten-en-en.nl
f 040 246 25 30 handelsregister 17045936 btw NL807767542B01 BNA-lid
alle werkzaamheden worden verricht onder toepassing van de standaard-
voorwaarden DNR

architecten | en | en
architecten en ingenieurs