

langgevelboerderij vessem

Verbouwing
langgevelboerderij tot kantoor en woonhuis

Oprachtgever
Franken Projectmanagement bv, Vessem

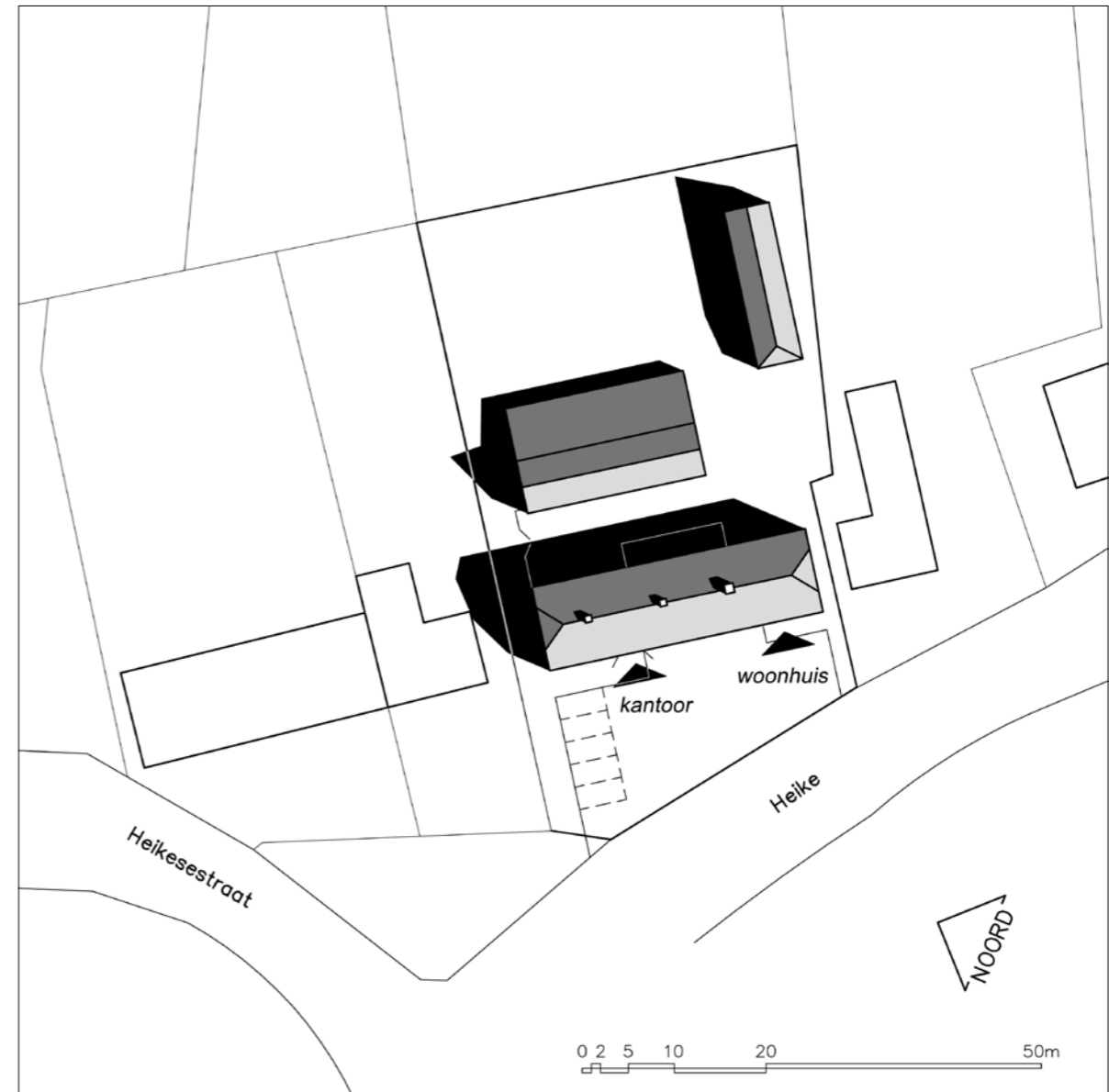
Opracht
1999

Oplevering
augustus 2002

Bouwkosten
€ 250.000,- excl. BTW

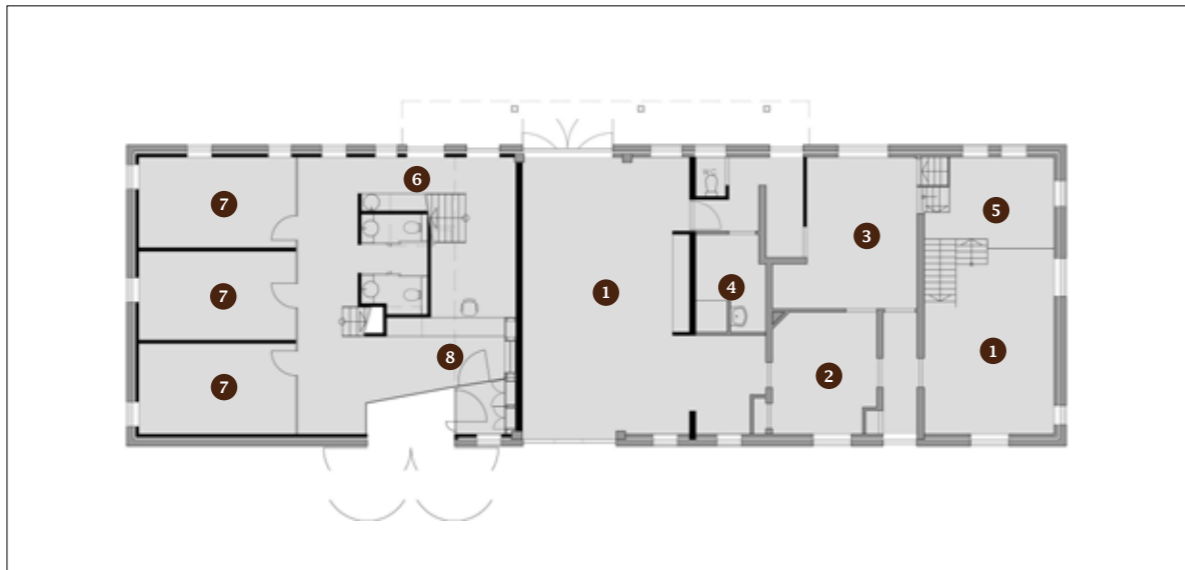


De algemene vraag die zich voordoet bij de Brabantse langgevelboerderij is, hoe dit boerderijtype te bewaren voor de toekomst met behoud van de haar kenmerkende ruimtelijke kwaliteit waarin woning en stal onder één dak zijn gesitueerd.

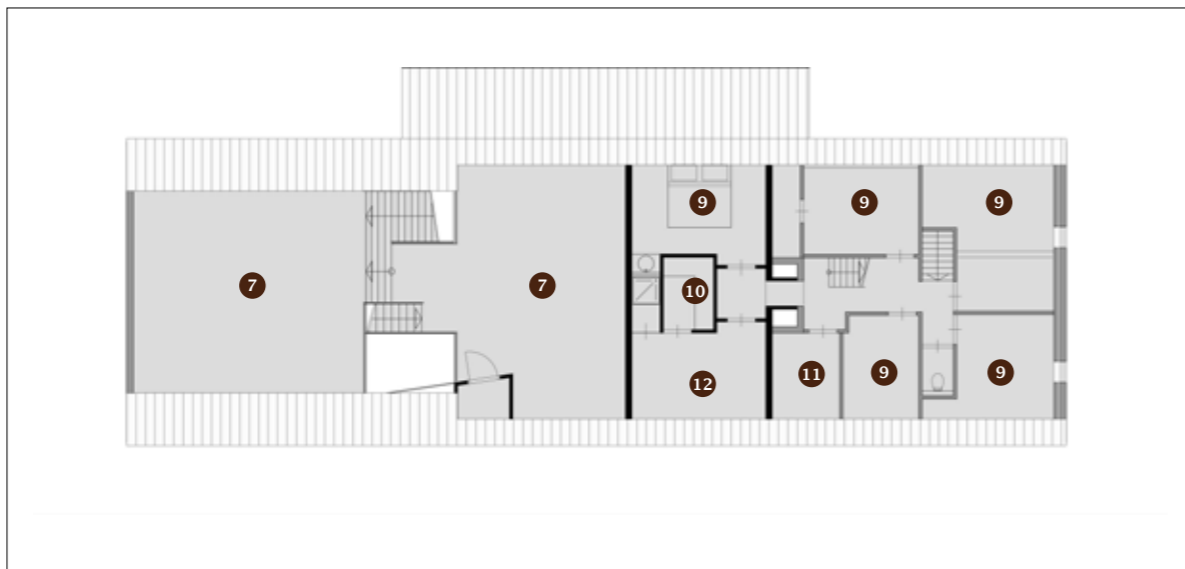


langgevelboerderij vessem

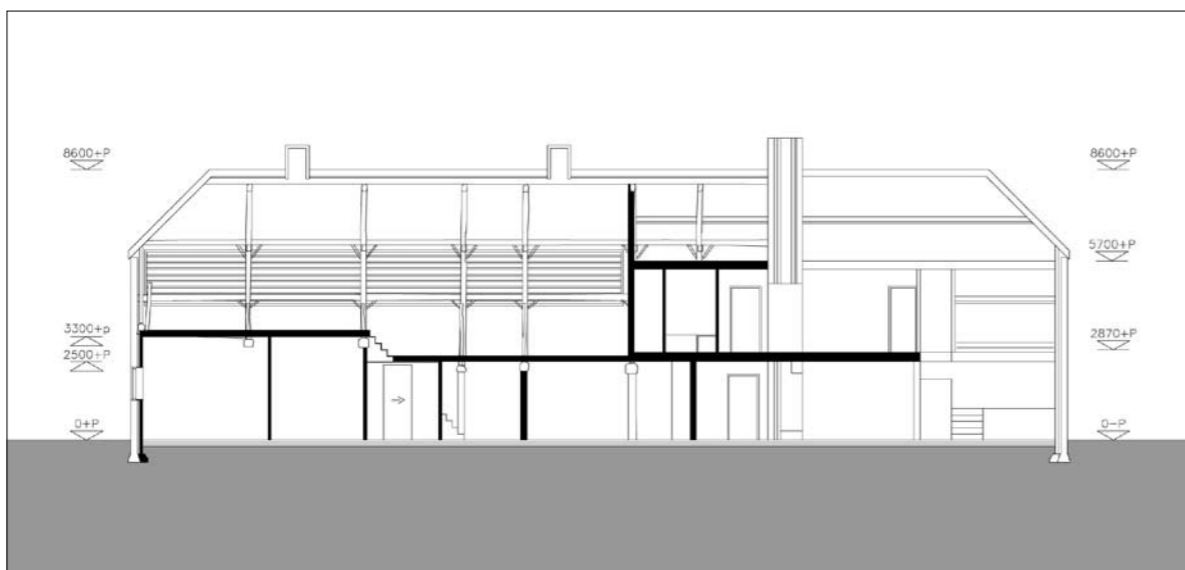
begane grond



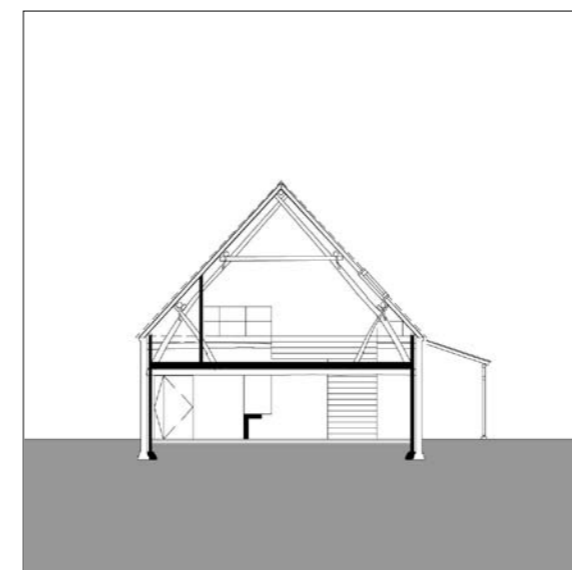
verdieping



langs doorsnede



- 1 woonkamer
- 2 werkkamer
- 3 keuken
- 4 bijkeuken
- 5 opkamer / kelder
- 6 pantry
- 7 kantoor
- 8 receptie
- 9 slaapkamer
- 10 sauna
- 11 badkamer
- 12 kleedkamer



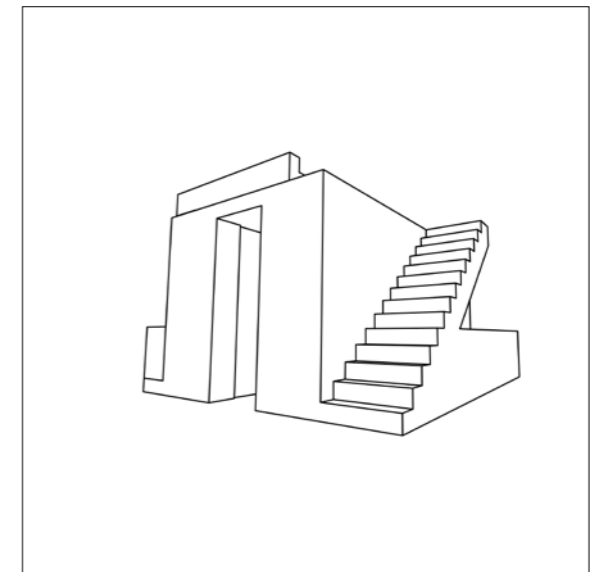
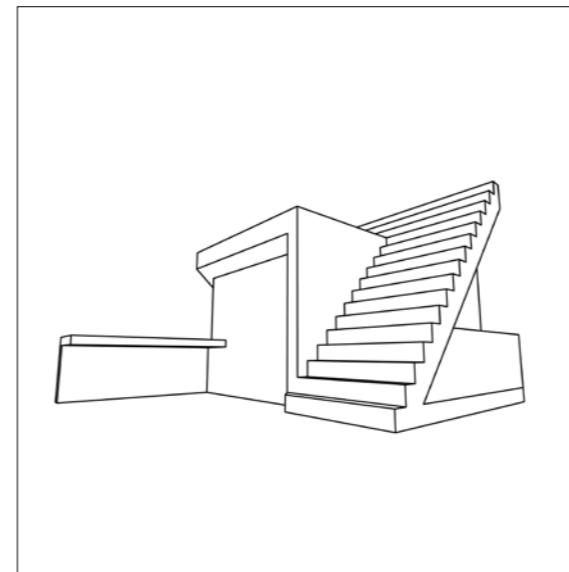
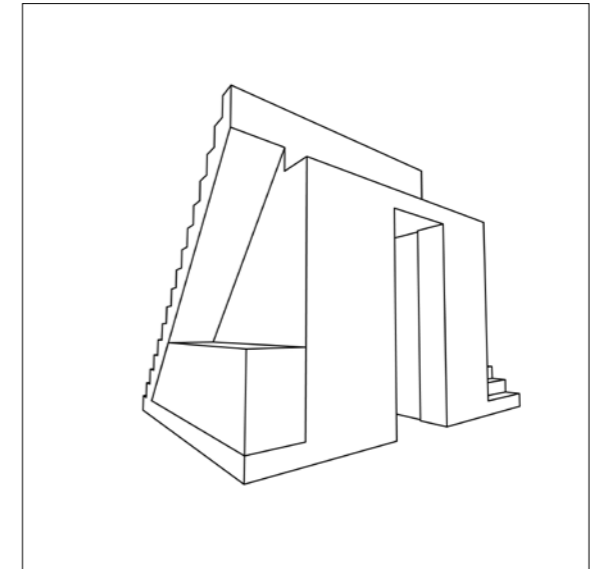
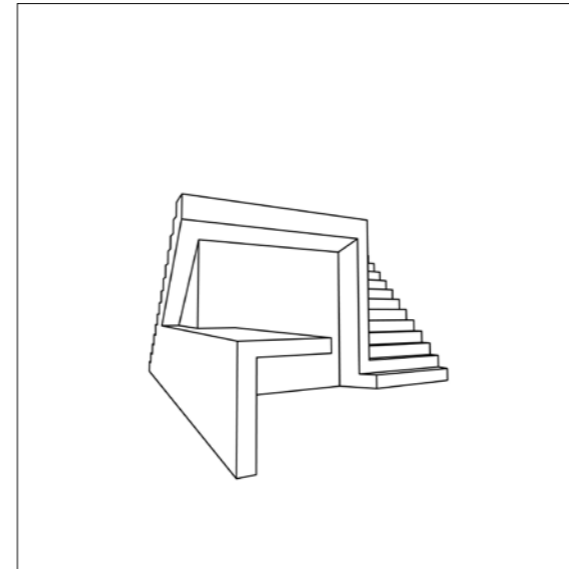
Bij de restauratie van de boerderij aan het Heike in Vessem is gekozen om deze opsplitsing in functies-onder-een-dak te hergebruiken door het kantoor in de voormalige stal en het woonhuis in het voormalige woonhuis te situeren.







Trappen, pantry's, balie, wc's etcetera zijn duidelijk onderscheidend vormgegeven en geplaatst op de plek waar vroeger de hooiwagen de stal binnenreed.



langgevelboerderij vessem

daklicht met lamelen tbv daglichttoetreding zolder



Ingrepen zoals daglichttoetreding en werkplekafdeling zijn op een "boerse" manier bewerkstelligd, dat wil zeggen op een directe, simpele en tijdelijke manier met eigentijdse "goedkope" materialen.

Alle andere zaken zijn conform de traditionele details en technieken gerestaureerd.

afdeling kantoorruimten » entree kantoor



ir. A.M. van Rangelrooij, ir. P.A. van der Linden, ir. R.B.C. Urlings,
ing. F.M.M. Benjamins (M.Arch)

jeroen boschlaan 144 5613 gc eindhoven postbus 6480 5600 hl eindhoven
t 040 246 27 28 info@architecten-en-en.nl www.architecten-en-en.nl
f 040 246 25 30 handelsregister 17045936 btw NL807767542B01 BNA-lid
alle werkzaamheden worden verricht onder toepassing van de standaard-
voorwaarden DNR

architecten | en | en
architecten en ingenieurs