



## **woonhoven cortingborg groningen**

Nieuwbouw  
**97 sociale koop- & huurwoningen in 4  
gesloten bouwblokken**

Opdrachtgever  
**De Huismeesters Groningen**

Opdracht  
**2004**

Oplevering  
**2011**

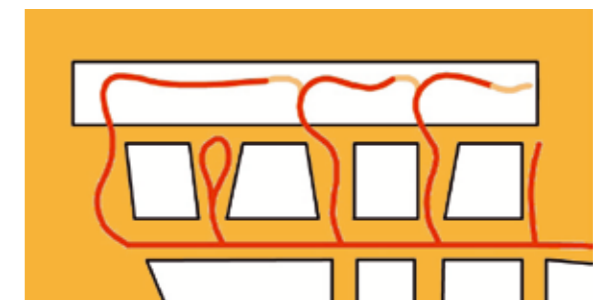
Bruto oppervlak  
**14.700 m<sup>2</sup>**

Bouwkosten  
**€ - excl. BTW**

## woonhoven cortingborg groningen

Op een voormalig sportveld binnen de ring van Groningen, wordt een nieuwe woonwijk gerealiseerd in de vorm van een stedelijk "coulissenlandschap" waarmee de samenhang en overgang tot stand gebracht wordt tussen de schaal van het 'tuindorp' De Oude Hoogte en het industriegebied aan de overzijde van de noordelijke ringweg. De verdeling in opeenvolgende woonsferen levert een gedifferentieerd aanbod aan woningtypologieën op. De noordelijke begrenzing van het plan wordt gevormd door een langgerekt appartementen-

gebouw dat in de noodzakelijke geluidwering van het achterliggende gebied voorziet. In het zuidelijk deel van het plan is een aansluiting op de karaktervolle woonwijk tot stand gebracht door middel van het voortzetten van de verkeersstructuur en de verkaveling in gesloten bouwblokken, die de schaal van de bebouwing en de traditionele kapvorm overnemen; de zogenaamde woonhoven.

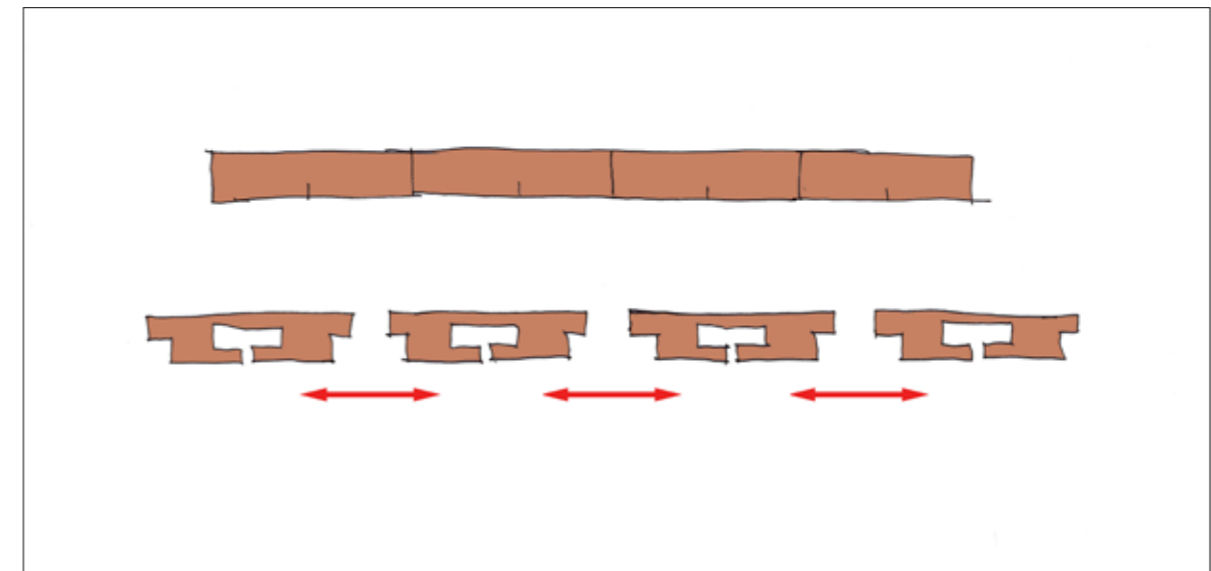




Deze hoven zijn uitgevoerd in verschillende configuraties waardoor perspectivische tussenruimtes ontstaan, waar de toegangswegen vanuit de bestaande wijk door heen snijden en aan geparkeerd wordt.

De opzet van de gesloten bouwblokken bestaat uit een combinatie van standaard tussenwoningen en bijzondere woningtypen op de koppen, allemaal grondgebonden, met eigen buitenruimte.

De toegangen tot de straten en de binnen hoven zijn gebaseerd op de nabij gelegen historische Cortinghpoort.

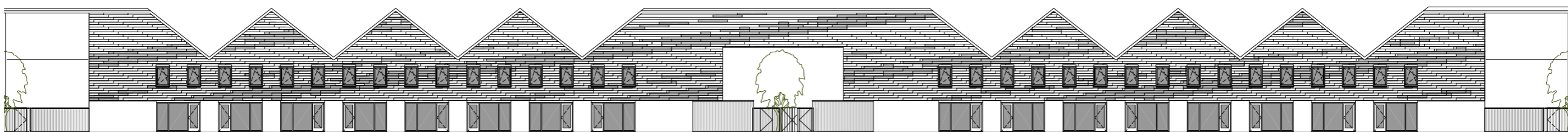


## woonhoven cortingborg groningen



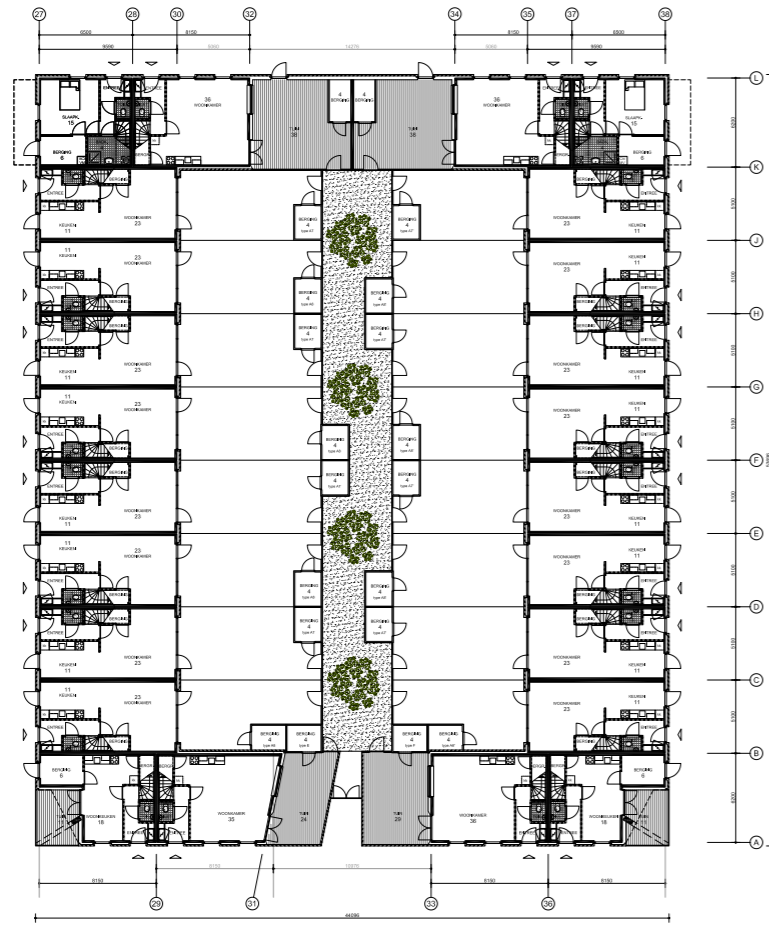
De binnengebieden bestaan uit privetuinen met bergingen gelegen aan een gezamenlijk binnenterrein van waterdoorlatende halfverharding en bomen, die diepte toevoegen aan het blok en inkijk verminderen.

en en



gepotdekselde binnengevel met alles verbindend wervelwindpatroon

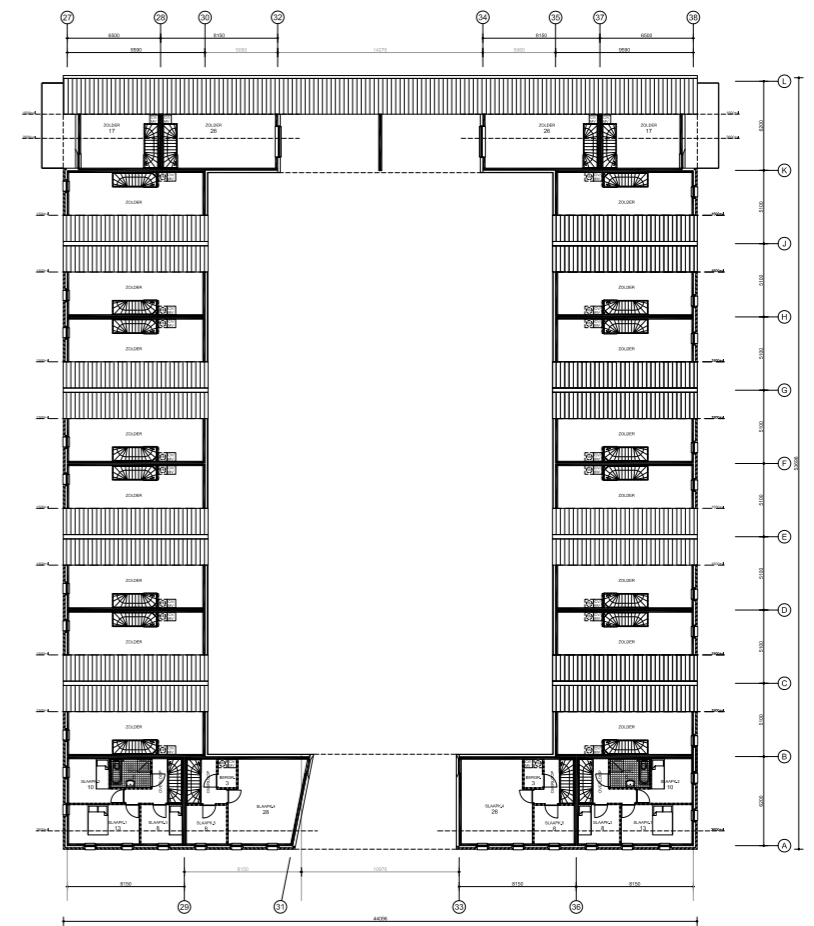
# woonhoven cortingborg groningen



0



1



2

en en



## woonhoven cortingborg groningen

De blokken bestaan uit een schil van metselwerk, repeterende kozijnen en schuine daken met stalen dakpannen, allemaal in een en dezelfde kleur. Per blok is vervolgens gekozen voor een andere tint. De poorten, hoeken en het binnengebied vormen zo van zelf door hun witte kleur de bijzondere momenten.



ir. A.M. van Rangelrooij, ir. P.A. van der Linden, ir. R.B.C. Urlings,  
ing. F.M.M. Benjamins (M.Arch)

jeroen boschlaan 144 5613 gc eindhoven postbus 6480 5600 hl eindhoven  
t 040 246 27 28 info@architecten-en-en.nl www.architecten-en-en.nl  
f 040 246 25 30 handelsregister 17045936 btw NL807767542B01 BNA-lid  
alle werkzaamheden worden verricht onder toepassing van de standaard-  
voorwaarden DNR

architecten | en | en  
architecten en ingenieurs